



A photograph of a modern building facade. The building features a mix of white and brown panels. The brown panels are arranged in a grid-like pattern, while the white panels are solid and rectangular. The building is set against a clear blue sky. The text "FOREST GARDEN N1" is overlaid in the center of the image.

# FOREST GARDEN N1

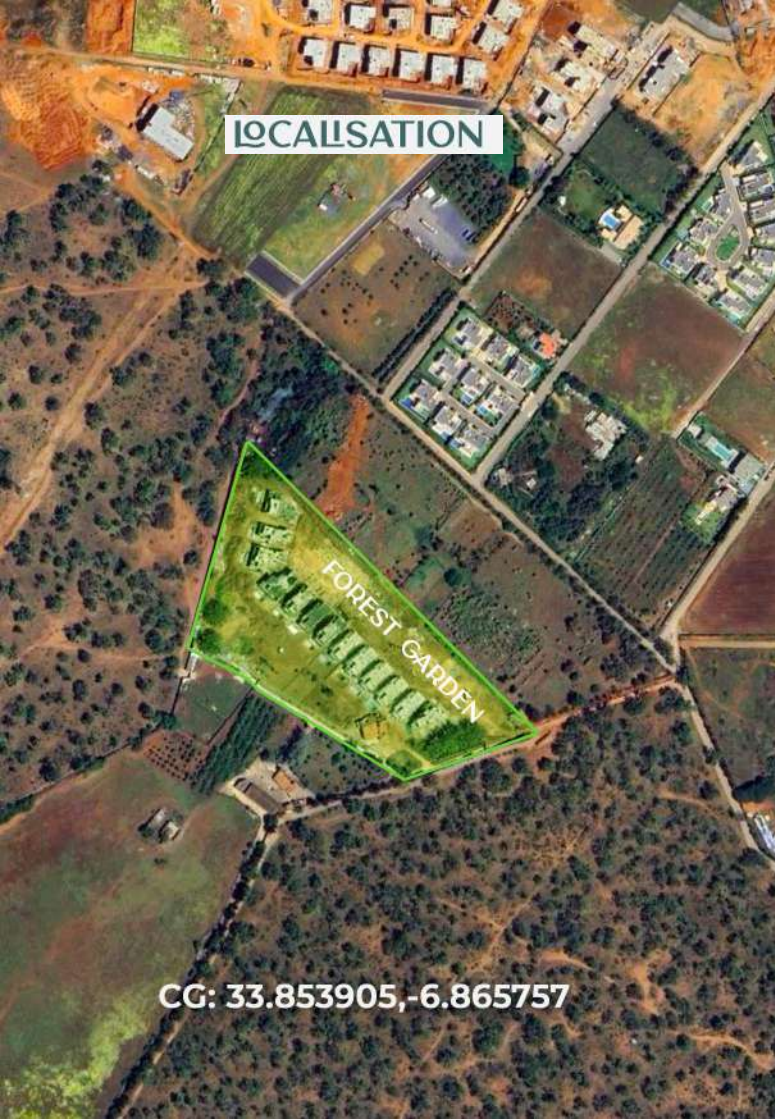
**FOREST GARDEN** est un projet résidentiel haut de gamme situé à El Menzeh, à seulement 17 km de Rabat, au cœur d'une forêt luxuriante. Il propose 13 villas exclusives alliant élégance contemporaine, confort moderne et connexion directe à la nature. Chaque villa dispose d'un grand terrain (jusqu'à 3000 m<sup>2</sup>), d'une piscine privée, de vastes espaces intérieurs lumineux et d'un jardin paysager.

## CARACTÉRISTIQUES



- Superficie terrain : de 1000 m<sup>2</sup> à 3000 m<sup>2</sup> par villa.
- Étage : suites avec terrasses et vue sur la forêt.
- Matériaux : carrelage effet marbre, parquet stratifié, menuiserie en noyer.
- Piscine privée : 9 m x 4,5 m avec plage aménagée.





## LOCALISATION

**Adresse :** Commune d'El Menzeh, sur la Route de Zaer, KM 17, à proximité de Rabat.

**Environnement :** En pleine forêt luxuriante, cadre naturel calme et préservé.

**Accès :** Proche des grands axes routiers, facilement accessible depuis Rabat.

CG: 33.853905,-6.865757



VILLA  
CHENE

VILLA  
CEDRE

VILLA  
PIN

VILLA  
CYPRE

VILLA  
ARGANIER

VILLA  
LIEGE

VILLA  
PEUPLIER

VILLA  
EUCALYPTUS

VILLA  
ACACIAS

VILLA  
THUYA

VILLA  
GENEVRIER

VILLA  
CAROUBIER

VILLA  
NOYER

# PLAN DE MASSE





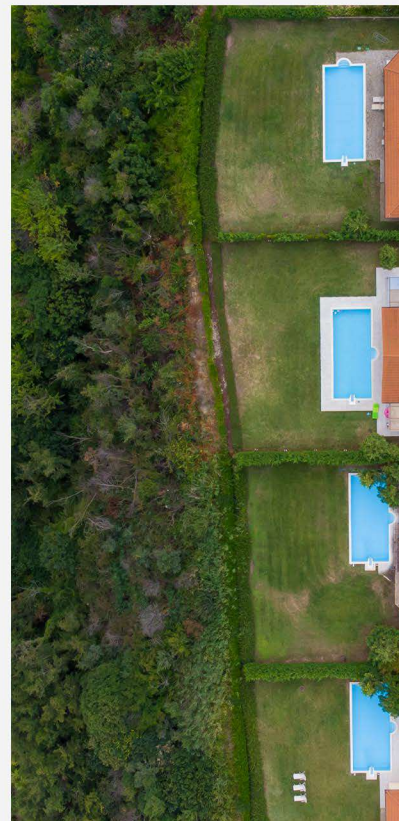
## ESPACE EXTERIEUR

Chaque villa dispose d'une piscine privée de 9 m x 4,5 m (40,5 m<sup>2</sup>), offrant un espace exclusif pour se détendre et profiter pleinement des journées ensoleillées

Les terrasses et plages de piscine sont habillées de pierre naturelle antidérapante, offrant à la fois sécurité, élégance et confort, tout en créant une atmosphère chaleureuse et raffinée propice à la détente.



Jardin paysager soigneusement conçu, agrémenté d'un gazon verdoyant, de plantations locales adaptées au climat et d'arbres adultes offrant ombre, fraîcheur et une atmosphère naturelle et harmonieuse.









## AMBIANCE INTERIEURE

### Matériaux nobles :

Menuiserie en noyer européen et granit noir pour les plans de travail, alliant élégance, durabilité et raffinement pour des finitions haut de gamme.



### **Ambiance décorative**

teintes douces, lumière naturelle, espaces ouverts, créant une atmosphère élégante et apaisante où chaque détail invite au bien-être





### Revêtements :

carrelage effet marbre de Carrare pour une touche d'élégance, parquet stratifié à l'étage pour la chaleur et le confort, et pierre naturelle au séjour pour un caractère authentique et intemporel.



**1 Gros œuvre :**  
fondations en béton armé, murs en briques avec isolation thermique et phonique, terrasses isolées.

**2 Plomberie :**  
eau chaude fournie par chauffe-eau solaire de 300 L.

**3 Électricité :**  
installation encastrée aux normes, interrupteurs et prises Legrand, vidéophone, prises TV/réseau dans toutes les pièces.

**4 Climatisation :**  
système réversible chaud/froid LG Inverter dans toutes les pièces.

**5 Revêtements :**  
grès cérame haut de gamme, parquet, pierre de Taza, carrelages décoratifs importés.

**6 Cuisine :**  
équipée Ixina (ou équivalent allemand) avec électroménager Bosch (four, plaque, hotte).

**7 Sanitaires :**  
Duravit (ou équivalent), robinetterie Hans-Grohe.

**8 Menuiseries :**  
noyer massif pour portes intérieures, aluminium double vitrage pour baies vitrées.



Les piscines sont dotées d'un système de filtration hautement performant de marque Astra Pool, garantissant une eau toujours claire, saine et agréable.

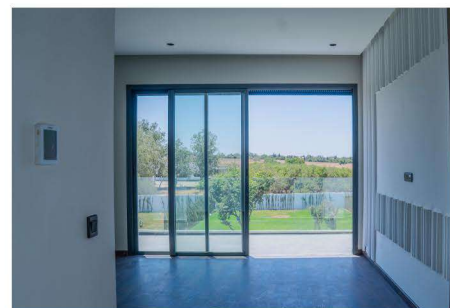
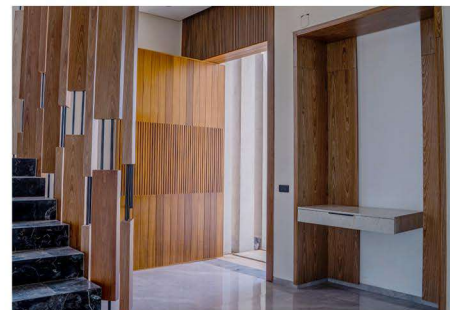
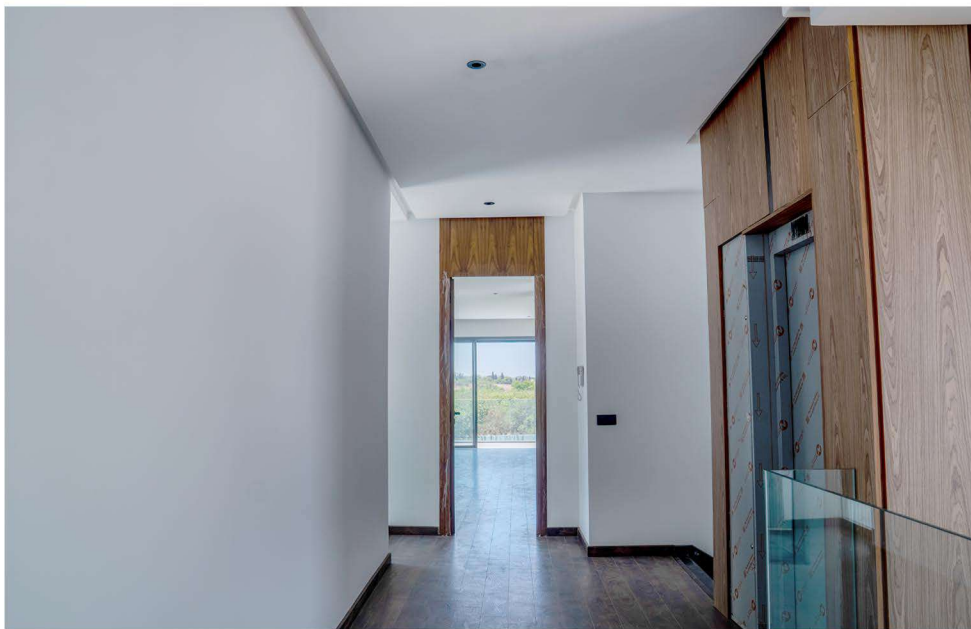




La climatisation gainable assure une diffusion de l'air frais ou chaud de manière homogène et silencieuse, tout en restant totalement discrète grâce à son intégration dans le plafond, offrant ainsi confort et élégance sans compromettre le design intérieur. Côté sécurité et confort, l'équipement en vidéophones permet un contrôle pratique et sécurisé des accès.



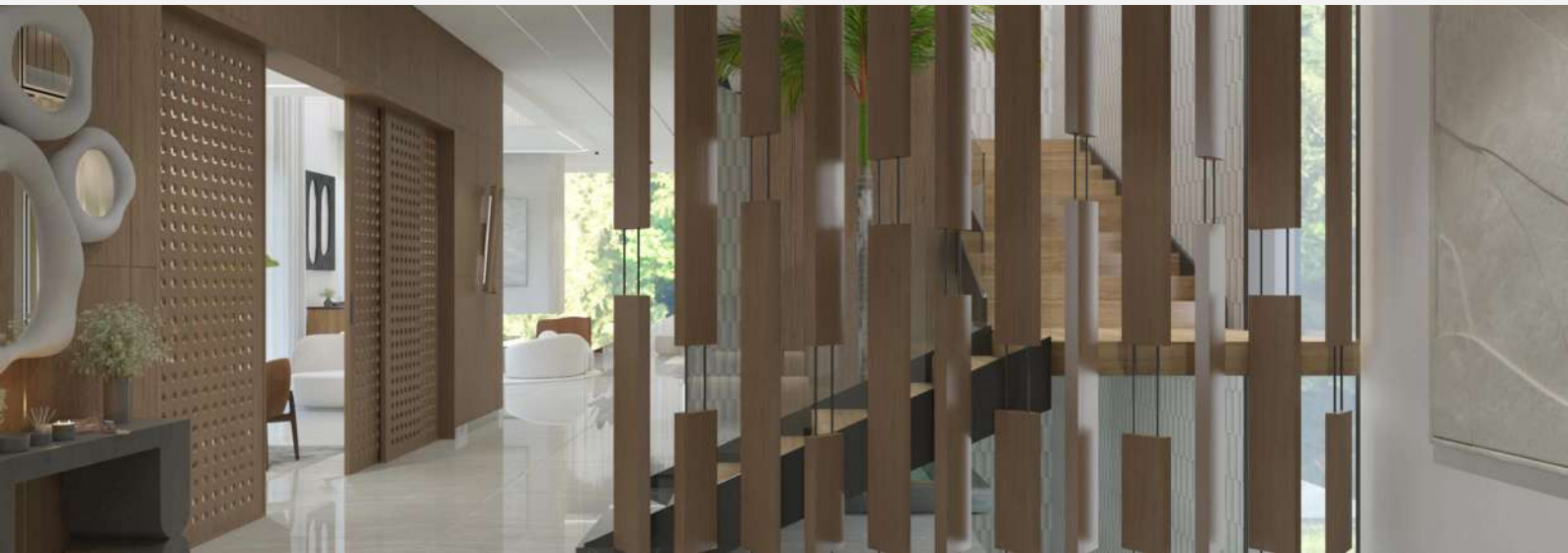
Domotique (volets roulants électriques, prises réseau). La domotique révolutionne le confort de vie en intégrant des solutions modernes comme les volets roulants électriques et les prises intelligentes. Les volets s'ouvrent et se ferment automatiquement selon vos besoins, optimisant luminosité, sécurité et économies d'énergie, tandis que les prises connectées offrent un contrôle simple et à distance de vos appareils















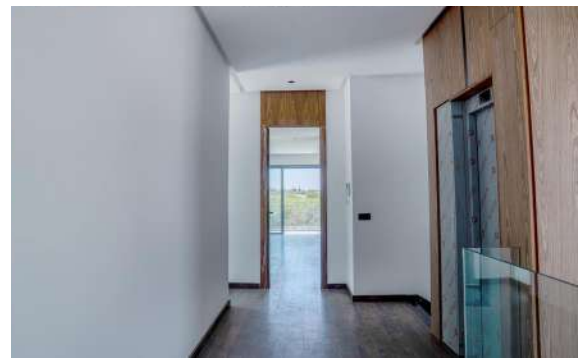
















# VIVRE À FOREST GARDENS!

Forest Gardens n'est pas seulement un projet immobilier, c'est une nouvelle manière de vivre. Un lieu où le confort moderne se marie à la nature luxuriante, offrant à chaque résident une retraite urbaine où sérénité, raffinement et élégance se conjuguent au quotidien.







**Consultez notre site web**

[WWW.FORESTGARDEN.MA](http://WWW.FORESTGARDEN.MA)

**Contactez-Nous**

**+212 6 66 78 39 32**